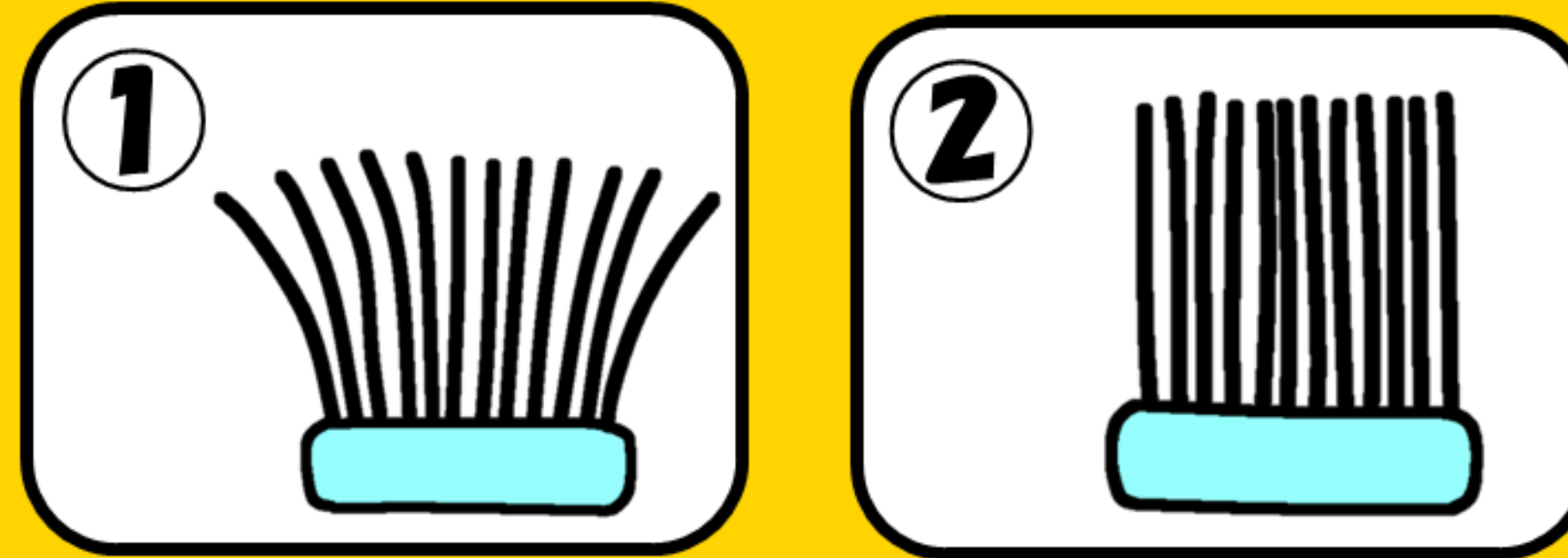


# ゴール

30

Q.きれいに  
歯をみがける  
歯ブラシは  
どちらかな？



① 正しいしたら1マス進む ②9の答え:②

29

Q.どちらの  
おやつがむし歯に  
ないやすいかな？



①おにぎり ②あめ  
正しいしたら1マス進む ②8の答え:②

28

Q.ご飯やおかずは  
ひとくち何回  
かむといいかな？

①3回 ②30回

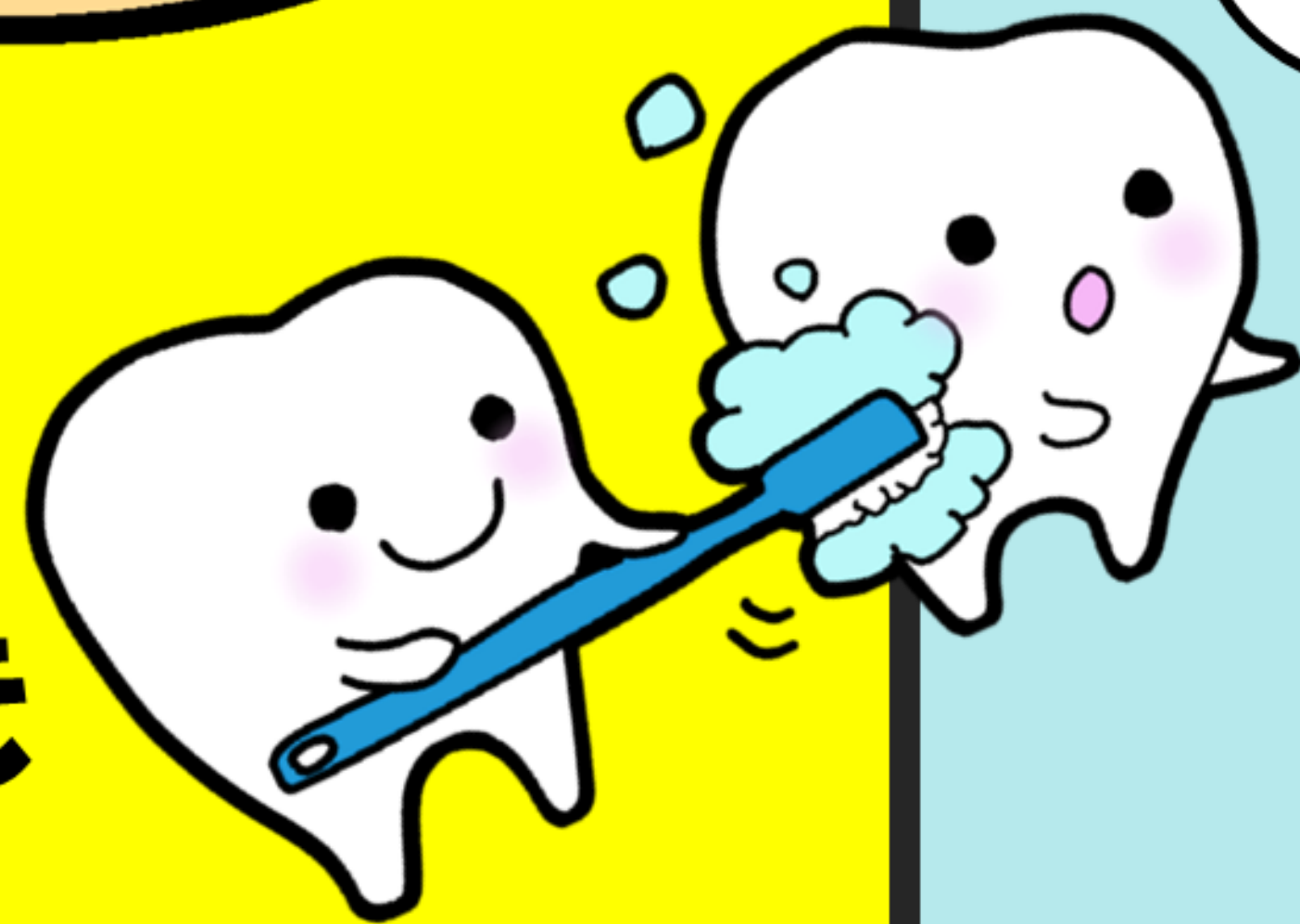


正しいしたら1マス進む ①7の答え:①

34



いちにち かい  
一日3回  
は  
歯みがき



できたかな？

できた→ゴール  
できなかった→1マスもどる

31

は  
歯みがきの後の  
うがいは少しの水で  
1回だけゆすぐと  
いいよ！



②30の答え:②

27

は  
Q.歯みがきを  
しないと  
歯はどうなるかな？



①むし歯になる  
②強くなる

正しいしたら1マス進む

33

のこ  
みがき残しはないかな？



仕上げみがきを  
してもらおう！

①32の答え:①

32

おとな は  
大人の歯は  
全部で何本？

① 28本 ② 50本

正しいしたら1マス進む



26

あさ お  
朝、起きたら  
歯をみがこう！

